



ESTADO DO PARÁ
PODER LEGISLATIVO
CÂMARA MUNICIPAL
CNPJ: 04.546.941/0001-86

REQUERIMENTO N.º 018/2025: SOLICITA MANUTENÇÃO URGENTE NOS RAMAIS DE ACESSO AJARAZAL E DO TAPIXAUAZINHO À ESCOLA MUNICIPAL DE ENSINO FUNDAMENTAL SANTA TEREZINHA – COMUNIDADE AXIPICÁ

**Senhor Presidente,
Senhoras e Senhores Vereadores,**

Considerando os ofícios nº 003/2025 e nº 005/2025, protocolados pela comunidade escolar à Secretaria Municipal de Educação (SEMED), solicitando melhorias nos ramais de acesso Ajarazal e Tapixauazinho até a Escola Municipal de Ensino Fundamental Santa Terezinha, na Comunidade Axicapá;

Considerando que tais vias são fundamentais para o transporte escolar regular e seguro, especialmente no período letivo;

Requeiro, na forma regimental, que esta Casa Legislativa encaminhe ofício à Secretaria de Integração Municipal solicitando atenção especial e providências urgentes quanto à recuperação dos referidos ramais, de modo a assegurar as condições adequadas de deslocamento da comunidade escolar e a continuidade do calendário letivo com normalidade.

Diante da relevância da demanda para o pleno funcionamento da educação na região, conto com o apoio dos(as) nobres colegas vereadores(as) para aprovação deste requerimento.

Para melhor compreensão da situação, seguem em anexo registros fotográficos encaminhados por moradores da comunidade, ilustrando as condições atuais dos ramais Ajarazal e Tapixauazinho.

Sala das sessões da Câmara Municipal de Oriximiná, 20 de maio de 2025.

LEIA-SE O **REQUERIMENTO**

No expediente da Sessão de Hoje

Em, 20 de 05 de 2025

Presidente

Mônica Franco dos Anjos
Vereadora
Câmara Municipal de Oriximiná
Vereadora – Republicanos

LIDO NO EXPEDIENTE DA

Em, _____

SECRETÁRIO

Câmara Municipal de Oriximiná – Email: camara@gmail.comoriximina.pa.gov.br
Travessa Magalhães Barata, 277 – Centro, 68.270-000



ESTADO DO PARÁ
PODER LEGISLATIVO
CÂMARA MUNICIPAL
CNPJ: 04.546.941/0001-86

ANEXO – SITUAÇÃO DOS RAMAIS AJARAZAL E TAPIXAUAZINHO

Figura 1 - Vala com profundidade suficiente para comportar uma pessoa inteira, representando risco à integridade dos professores e estudantes.



Fonte: Comunitários (2025)

Figura 2 - Trecho de ramal com valas e voçorocas em formação.



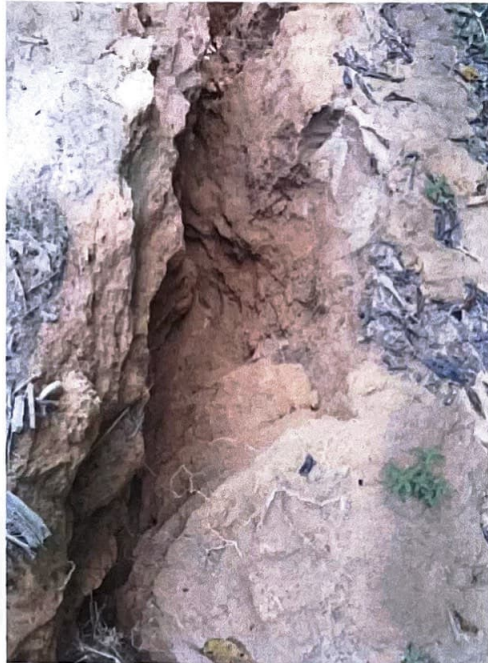
Fonte: Comunitários (2025)


Mônica Franco dos Anjos
Vereadora
Câmara Municipal de Oriximiná



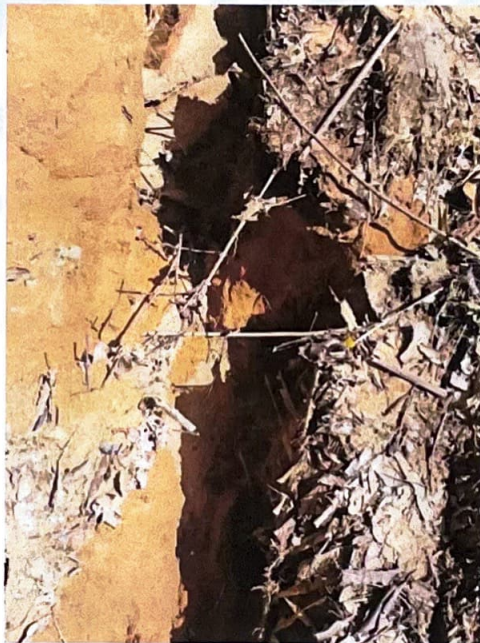
ESTADO DO PARÁ
PODER LEGISLATIVO
CÂMARA MUNICIPAL
CNPJ: 04.546.941/0001-86

Figura 3 - Vala com profundidade superior a 1 metro



Fonte: Comunitários (2025)

Figura 4 - Efeitos das fortes enxurradas em um dos ramais.



Fonte: Comunitários (2025)


Mônica Branco dos Anjos
Vereadora
Câmara Municipal de Oriximiná